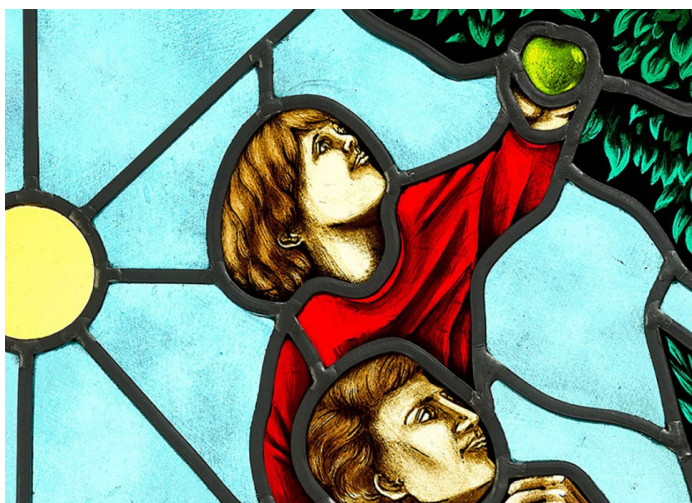




DÉLÉGATION DE MARSEILLE

<https://bdr-marseille.secours-catholique.org>

Le Secours Catholique lance Kaori, son assurance-vie solidaire

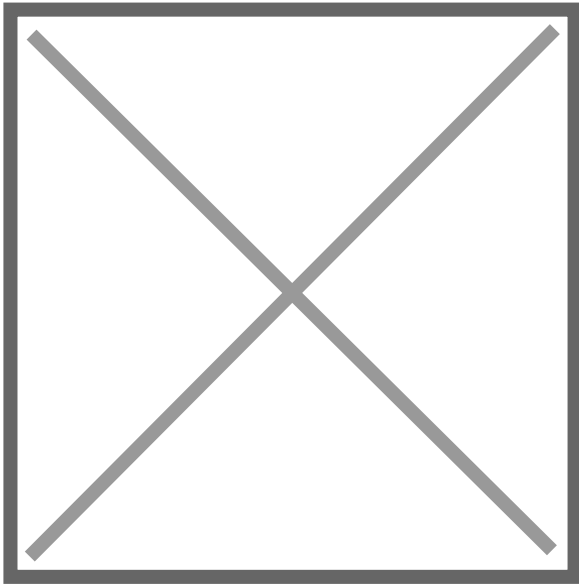


ÉCONOMIE SOLIDAIRE

28/02/2022

Le Secours Catholique s'engage en faveur d'une finance fraternelle en créant Kaori, première association d'épargnants responsables et solidaires créée à l'initiative d'une grande association caritative. Une conviction forte nourrit le lancement de

Kaori : investie sur des supports éthiques, l'épargne contribue à transformer la société !



Entretien avec **Véronique Fayet**, présidente de kaori

En quelques mots, comment définir Kaori ?

Kaori est une association d'épargnants responsables et solidaires créée par le Secours Catholique. Elle propose aux citoyens des produits d'épargne responsable qui contribuent à changer le monde.

Avec Kaori, c'est la première fois qu'une ONG devient un acteur de la finance. Pouvez-vous nous expliquer la genèse de ce projet étonnant ?

10 ans après la crise financière de 2008, le Secours Catholique a publié un rapport intitulé « La Finance aux Citoyens » qui dénonçait une déconnexion trop importante entre l'argent et le Bien commun et analysait les conséquences d'un tel système : creusement des inégalités, accroissement de la pauvreté, détournement des flux financiers au détriment de l'intérêt général.

C'est un outil que nous donnons aux citoyens pour qu'ils puissent agir et transformer la société au moyen de leur épargne.

Sur la base de ce rapport, nous avons pris notre bâton de pèlerin et fait des propositions. Nous avons interpellé les responsables politiques, les chefs d'entreprise, les banquiers. Mais surtout, nous avons lancé un appel aux citoyens pour qu'ils se réapproprient le sujet de la finance, trop souvent jugé trop complexe et indéchiffrable.

Kaori est le fruit de cette démarche. C'est un outil que nous donnons aux citoyens pour qu'ils puissent agir et transformer la société au moyen de leur épargne, sans nécessairement devenir des experts financiers.

Proposer des investissements financiers potentiellement rémunérateurs est-il compatible avec les valeurs d'une association caritative ?

Je ne parlerais pas seulement de compatibilité mais de cohérence absolue et inévitable. La révolution fraternelle est le manifeste du Secours Catholique. Et il n'y a pas de révolution sans action ni changement. Notre mission est celle de la transformation sociale.

Des investissements qui vont soutenir les entreprises engagées dans l'économie sociale et la lutte contre le dérèglement climatique.

Puisqu'il faut orienter les flux financiers vers le Bien commun, donnons-nous les moyens de le faire en créant des investissements qui vont soutenir les entreprises engagées dans l'économie sociale et la lutte contre le dérèglement climatique.

La vocation de Kaori est totalement alignée avec la doctrine sociale de l'église et les valeurs portées par le pape François dans l'encyclique *Laudato Si*. Il s'agit d'éveiller chacun à la justice sociale et environnementale.

**Justement, pensez-vous que l'association Kaori a le pouvoir de mobiliser un nombre suffisant d'épargnants pour opérer un changement ?
L'investissement Socialement Responsable reste aujourd'hui un secteur méconnu du grand public...**

Kaori s'adresse à tous ceux qui veulent que leur argent travaille conformément à leurs valeurs, du senior humaniste au trentenaire, né avec le numérique. Aucune connaissance particulière n'est requise pour investir.

S'il est un patrimoine qui mérite d'être défendu, c'est celui des épargnants généreux, animés par la volonté profonde de transformer la société.

La gestion pilotée permet en effet aux adhérents de déléguer la gestion de leur portefeuille tout en choisissant le profil thématique de leurs investissements et le niveau de risque toléré. Mais l'enjeu n'est pas seulement de mobiliser le grand public.

Nous espérons que la communauté de nos adhérents fera naître des vocations, encouragera l'émergence de nouveaux projets et sensibilisera les entreprises aux nouvelles attentes des épargnants. Convaincre un grand nombre de souscripteurs n'est pas notre seule ambition. A travers Kaori, c'est un mouvement de fond, une dynamique durable que nous souhaitons initier.

Les hautes ambitions éthiques de Kaori permettent-elles d'espérer de réels gains financiers pour l'épargnant ?

S'il est un patrimoine qui mérite d'être défendu, c'est celui des épargnants généreux, animés par la volonté profonde de transformer la société. Toute la méthodologie de sélection des fonds a été calculée pour remplir à la fois un objectif de performance financière et de soutien des acteurs les plus vertueux de l'économie. C'est ainsi que nous envisageons la solidarité et c'est le pari de la finance fraternelle. Un monde plus juste, au bénéfice de tous.

Pour en savoir plus sur Kaori :

<https://www.kaori-association.org/>

<https://bdr-marseille.secours-catholique.org/notre-actualite/le-secours-catholique-lance-kaori-son-assurance-vie-solidaire2>